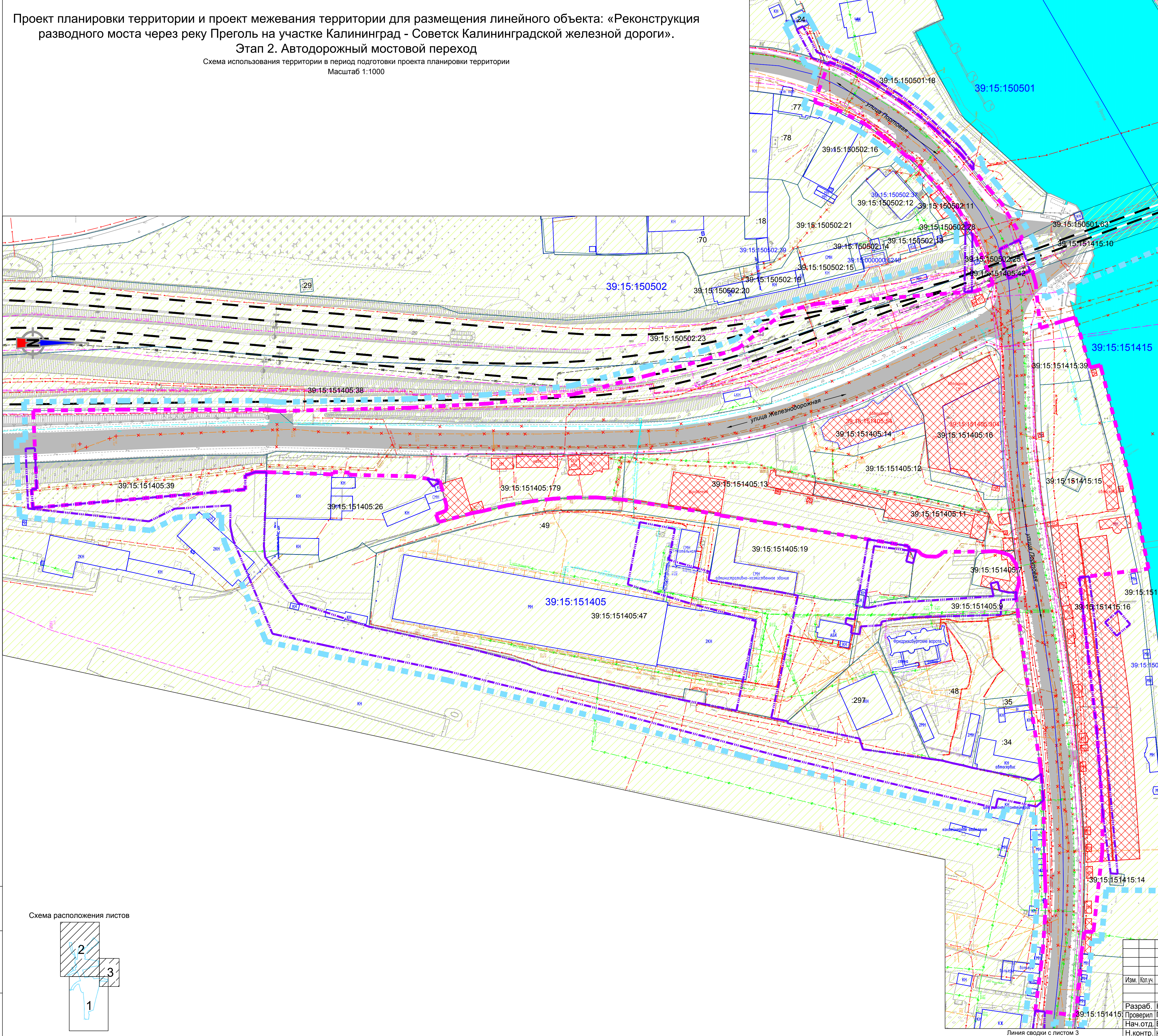


Проект планировки территории и проект межевания территории для размещения линейного объекта: «Реконструкция разводного моста через реку Преголь на участке Калининград - Советск Калининградской железной дороги».

Этап 2. Автодорожный мостовой переход

Схема использования территории в период подготовки проекта планировки территории

Масштаб 1:1000

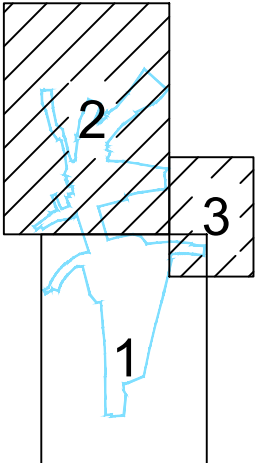






- Условные обозначения:**
- Границы**
- Границы территории, в отношении которой осуществляется разработка проекта планировки;
 - Граница и номер земельного участка, сведения о котором содержатся в ЕГРН;
 - Граница и номер кадастрового квартала;
 - Граница зоны планируемого размещения линейного объекта;
 - Граница зоны планируемого размещения линейного объекта, подлежащего переносу (перестройке) из зоны планируемого размещения линейного объекта;
- Объекты**
- Контуры существующих сохраняемых объектов капитального строительства;
 - Объекты капитального строительства подлежащие сносу (демонтажу);
 - Граница и номер объекта капитального строительства, сведения о котором содержатся в ЕГРН;
 - Земельные участки, относящиеся к категории земли населенных пунктов;
 - Проезжая часть улично-дорожной сети;
 - Железнодорожные пути.
- Инженерная инфраструктура**
- водопровод;
 - газопровод;
 - дренаж;
 - ливневая канализация;
 - хозяйственно-бытовая канализация;
 - продуктопровод;
 - связи;
 - теплосеть;
 - электросеть;
 - водопровод;
 - газопровод;
 - дренаж;
 - ливневая канализация;
 - хозяйственно-бытовая канализация;
 - продуктопровод;
 - связи;
 - теплосеть;
 - электросеть;

* - сведения о форме собственности, а также информация о необходимости изъятия земельных участков для государственных и муниципальных нужд приведены в Томе 5 "Проект межевания территории. Утверждаемая часть".

Име. № подл.	Подпись и дата	Взам. име. №

Схема расположения листов



1/34ЦУКС/0640/ПИР/СГТП/ИРД-ППМТ2-ПП-5					
Реконструкция разводного моста через реку Преголь на участке Калининград-Советск Калининградской железной дороги. Этап 2. Автодорожный мостовой переход					
Изм.	Кол.уч.	Лист	Ндок.	Подп.	Дата
Разраб.	Кирилюк				04.19
Проверил	Петин				04.19
Нач.отд.	Васильев				04.19
Н.контр.	Калиниченко				04.19
Раздел 3. Материалы по обоснованию проекта планировки территории. Графическая часть					
Схема использования территории в период подготовки проекта планировки территории					